

Rupert Exploration Finland Oy

INFOTILAISUUS

Malmietsintätutkimukset Torvinen VA2025:0062 -varausalueella

Kalle-Pekka Kotiaho
Malminetsintäpäällikkö

TERVETULOA

KESKUSTELEMAAN TORVINEN VA2025:0062 –VARAUSALUEELLE SUUNNITELLUISTA MALMINETSINTÄTUTKIMUKSISTA

1. Esittäytyminen
2. Rupert Exploration Finland Oy
3. Malminetsintä
4. Torvinen VA2025:0062 –varausalueelle suunnitellut tutkimukset
5. Viestintä ja sidosryhmätyö
6. Keskustelua ja kysymyksiä

Kysymyksiä ja kommentteja saa esittää koko esityksen ajan!

> CAUTIONARY STATEMENT



Cautionary Note Regarding Forward-Looking Information

This document contains certain forward-looking statements or “forward looking information” within the meaning of applicable securities laws, relating but not limited to Rupert Resource Ltd. (the “Company”)’s expectations, intentions, plans and beliefs. Forward-looking information can often be identified by forward-looking words such as “anticipate”, “believe”, “expect”, “goal”, “plan”, “intent”, “estimate”, “may” and “will” or similar words suggesting future outcomes or other expectations, beliefs, plans, objectives, assumptions, intentions or statements about future events or performance. Forward-looking information may include: the Company’s outlook and results of its strategy, reserve and resource estimates, targeted gold discoveries, the Company’s funding requirements, realising value for shareholders, future gold prices, the Companies ability to increase resources, estimates of future production, unit costs, costs of capital projects and timing of commencement of operations, and is based on current expectations that involve a number of business risks and uncertainties. Factors that could cause actual results to differ materially from any forward-looking statement include, but are not limited to, failure to establish estimated resources and reserves, the grade and recovery of mined ore varying from estimates, capital and operating costs varying significantly from estimates, delays in obtaining or failures to obtain required governmental, environmental or other project approvals, inflation, changes in exchange rates, fluctuations in commodity prices, the impact of the new coronavirus (COVID-19) on the Company’s operations and global economic conditions, delays in the development of projects and other factors.

Forward looking statements

Potential shareholders and prospective investors should be aware that these statements are subject to known and unknown risks, uncertainties and other factors that could cause actual results to differ materially from those suggested by the forward-looking statements. Investors are cautioned not to place undue reliance on forward-looking information. By its nature, forward-looking information involves numerous assumptions, inherent risks and uncertainties, both general and specific, that contribute to the possibility that the predictions, forecasts, projections and various future events will not occur. The Company undertakes no obligation to update publicly or otherwise revise any forward-looking information whether as a result of new information, future events or other such factors which affect this information, except as required by law.

This information is qualified in its entirety by cautionary statements and risk factor disclosure contained in filings made by the Company, including the Company’s Annual Information Form for the year ended February 28, 2021 filed with the securities regulatory authorities in certain provinces of Canada and available at www.sedar.com.

April 2018 resource estimate for the Pahtavaara Project

The Mineral Resource estimate for the Pahtavaara Project is reported in accordance with National Instrument 43-101 (“NI 43-101”) and has been estimated using the Canadian Institute of Mining, Metallurgy and Petroleum (“CIM”) “Estimation of Mineral Resources and Mineral Reserves Best Practice Guidelines”. This mineral resource estimate was calculated using the multiple indicator kriging method (MIK) and is classified as Inferred as defined by the CIM. Numbers are affected by rounding. A cut-off of 1.5g/t Au was selected for the reported estimate based on historical breakeven operating costs, recoveries of 85% and a gold price of EUR950/oz. See the technical report entitled “NI 43-101 Technical Report: Pahtavaara Project Finland” with an effective date of April 16, 2018, prepared by Brian Wolfe, Principal Consultant, International Resource Solutions Pty Ltd, an independent qualified person under National Instrument 43-101 – Standards of Disclosure for Mineral Projects (“NI 43-101”).

September 2021 resource estimate for the Ikkari Project

The Mineral Resource estimate for the Ikkari Project is reported in accordance with National Instrument 43-101 (“NI 43-

101”) and has been estimated using the Canadian Institute of Mining, Metallurgy and Petroleum (“CIM”) “Estimation of Mineral Resources and Mineral Reserves Best Practice Guidelines”. This mineral resource estimate was calculated using the multiple indicator kriging method (MIK) and is classified as Inferred as defined by the CIM. Numbers are affected by rounding. The estimate was reported using cut-offs of 0.6g/t Au for mineralisation potentially mineable by open pit methods and 1.2g/t Au for that portion that is potentially extractable by underground methods. The cut-offs were based on a gold price of US\$1430/oz Au, a 92% overall recovery with costs derived from benchmarks and first principles (see the technical report entitled “NI 43-101 Technical Report: Ikkari Project, Finland” with an effective date of September 13, 2021 prepared by Brian Wolfe, Principal Consultant, International Resource Solutions Pty Ltd., an independent qualified person under National Instrument 43-101 – Standards of Disclosure for Mineral Projects).

Cautionary Note to U.S. Investors Concerning Resource Estimate

This presentation has been prepared in accordance with the requirements of the securities laws in effect in Canada, which differ in certain material respects from the disclosure requirements promulgated by the Securities and Exchange Commission (the “SEC”). For example, the terms “mineral reserve”, “proven mineral reserve”, “probable mineral reserve”, “mineral resource”, “measured mineral resource”, “indicated mineral resource” and “inferred mineral resource” are Canadian mining terms as defined in accordance with Canadian National Instrument 43-101 Standards of Disclosure for Mineral Projects and the Canadian Institute of Mining, Metallurgy and Petroleum (the “CIM”) - CIM Definition Standards on Mineral Resources and Mineral Reserves, adopted by the CIM Council, as amended. These definitions differ from the definitions in the disclosure requirements promulgated by the SEC. Accordingly, information contained in this presentation may not be comparable to similar information made public by U.S. companies reporting pursuant to SEC disclosure requirements.

Review by Qualified Person, Quality Control and Reports

The independent qualified person, as defined by NI 43-101 (the “QP”), for the mineral resource estimate is Brian Wolfe BSc Geology (Hons), MAIG and Principal Consultant, International Resource Solutions Pty Ltd. Mr Wolfe confirms that he has reviewed this document and that the scientific and technical information is consistent with his work.

- The QP has prepared and delivered to Rupert a NI 43-101-compliant Technical Report (the “Report”) in support of this initial MRE for the Ikkari deposit. Rupert has, in accordance with NI 43-101, filed the Report on SEDAR (www.sedar.com).
- The effective date of the estimate for the inferred mineral resources is ** September 2021.
- Mineral resources are not mineral reserves and economic viability has not been demonstrated.
- The QP is not aware of any known environmental, permitting, legal, title-related, taxation, socio-political or marketing issues, or any other relevant issue, that could materially affect the potential development of mineral resources.

Dr Charlotte Seabrook, MAIG, RPGeo. Exploration Manager is the qualified person, as defined by NI 43-101, responsible for the accuracy of scientific and technical information in this document.

Rupert Resources Ltd.



- ❖ Toronton pörssiin listattu, julkinen osakeyhtiö.
- ❖ Malminetsintään keskittynyt yhtiö, ei aktiivista kaivostoimintaa.
- ❖ Emoyhtiöllä 8 vakituista työntekijää Iso-Britanniassa

Rupert Exploration
Finland Oy



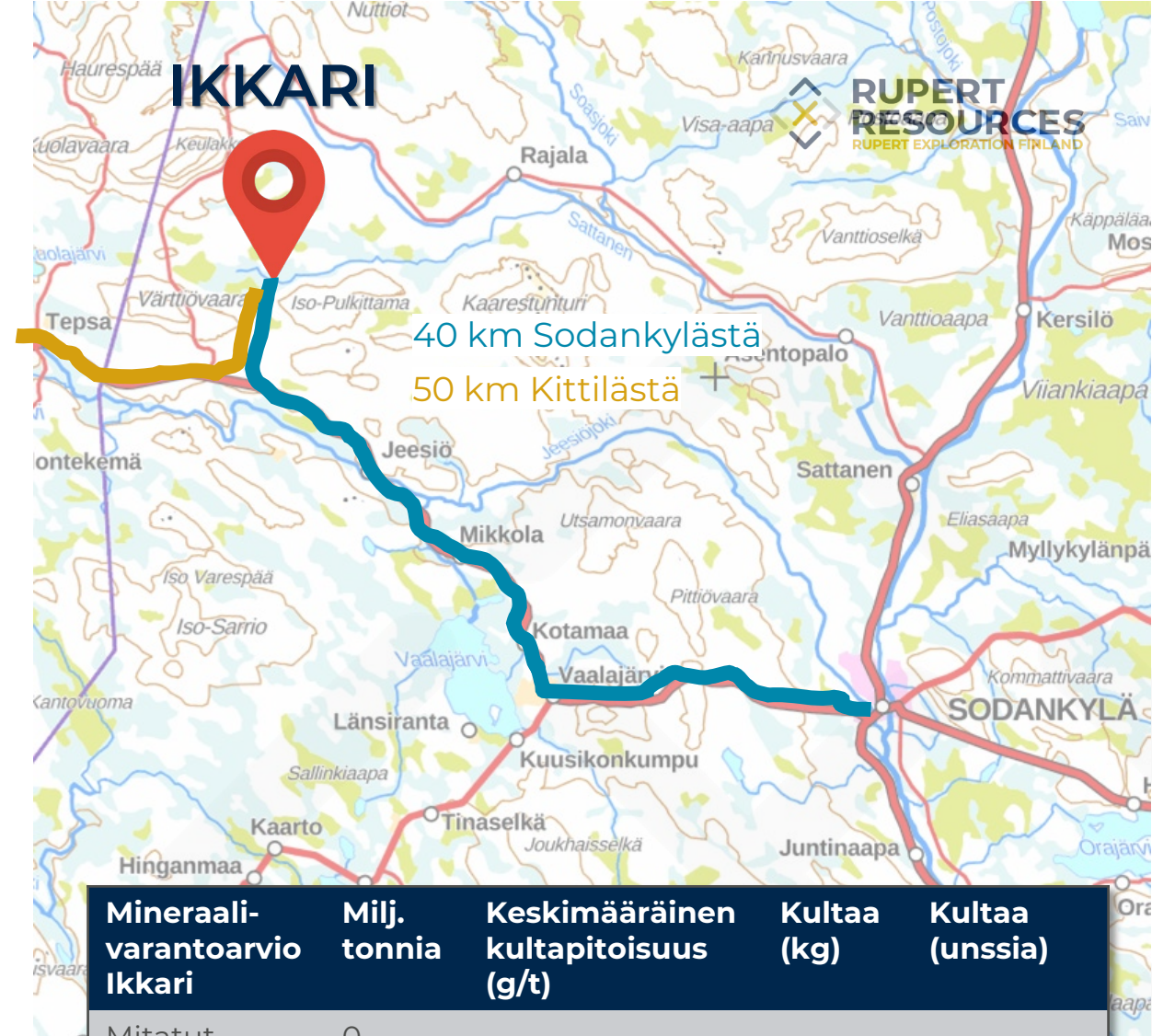
Rupert Finland Oy



- ❖ Sodankylään rekisteröidyt yhtiöt
- ❖ Ikkarin hankkeen kehittäminen, malminetsintä ja Pahtavaaran kaivoksen ylläpito/tutkinta
- ❖ 27 työntekijää Sodankylässä

> IKKARIN KULTAKAIVOSHANKE

- Ensimmäinen kairareikä kulta-anomaliaan 2020
- Tähän mennessä löydetty 4 miljoonaa unssia kultaa (n. 124 000 kg)
- Kullasta noin 30 % erottuu painovoimaisesti, loppu erotetaan kokonaisliuotusprosessissa
- Kulta tulee kallion pintaan hyvillä pitoisuuksilla, minkä vuoksi kaivos alkaa avolouhoksena ja loppuvaiheessa siirtyy maanalaiseen kaivostuotantoon
- Tällä hetkellä tiedossa olevilla mineraalivarannoilla kaivoksen tuotantoaika 20 vuotta
- Rikastamo syötteelle 3,5 Mt/vuosi
- Lopputuote raakakultaharkko ("Doré -harkko"), missä kultapitoisuus noin 85-90 %
- Arviolta 300 suoraa työpaikkaa



Mineraali- varantoarvio Ikkari	Milj. tonnia	Keskimääräinen kultapitoisuus (g/t)	Kultaa (kg)	Kultaa (unssia)
Mitatut	0	-	-	-
Osoitetut	58,43	2,18	127 100	4 087 000
Mahdolliset	3,57	1,18	4 200	136 000
YHTEENSÄ	62		131 300	4 223 000

> ALUETALOUDELLISET VAIKUTUKSET

2024-2025

Vakituisesti Sodankylässä asuvat
työntekijät

67 %

(2024: 68 %)



Naisten osuus työntekijöistä

52 %

(2024: 37 %)



Omien työntekijöiden määrä

27+8 hlöä

Sodankylä + konserni
(2024: 30+7 hlöä)



Käytetyn ulkopuolisen työvoiman
määrä 2024

25 + 22 hlöä

urakoitsijat + asiantuntijat
(2023: 34+11 hlöä)



> ALUETALOUDELLISET VAIKUTUKSET

2022-2025

Palvelu- ja tavarahankintaan käytettävät sodankyläläiset yritykset 2025 (17.11.2025 mennessä)



63 kpl

2024:	66 kpl
2023:	77 kpl
2022:	59 kpl

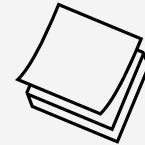
Hankinnat Sodankylästä 2025 (17.11.2025 mennessä)



0,6 M€

2024:	0,7 M€
2023:	1,2 M€
2022:	1,0 M€

Maksetut maanomistajakorvaukset 2025 (17.11.2025 mennessä)



0,8 M€

2024:	1,1 M€
2023:	1,0 M€
2022:	1,0 M€

Hankinnat Lapin maakunnasta 2025 (17.11.2025 mennessä)



4,3 M€

> TUTKIMUS- JA KEHITYSVAIHEEN INVESTOINNIT SODANKYLÄN ALUEELLA 2016-2025



YHTIÖ ON SJOITTANUT
SODANKYLÄN ALUEEN
TUTKIMUKSIIN JA TOIMINTAAN YLI

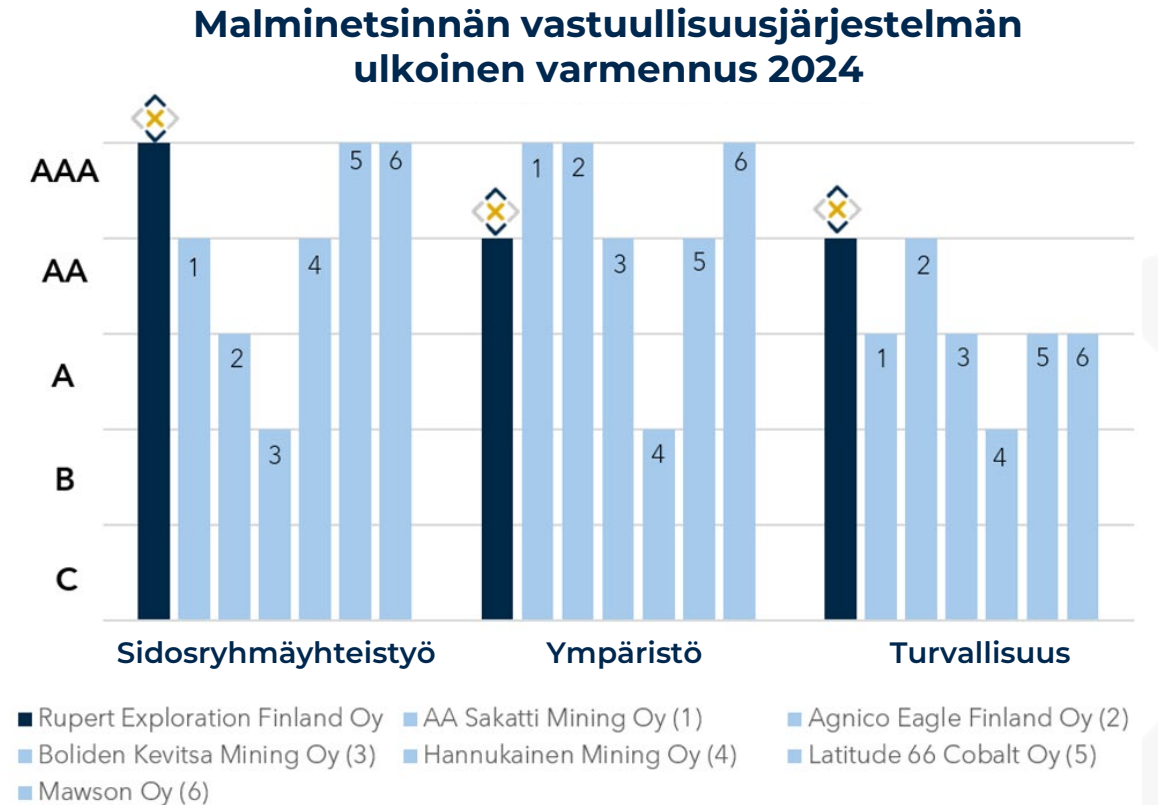
120M€



> MALMINETSINNÄN VASTUULLISUUSJÄRJESTELMÄ

Ulkoinen varmennus

- Yhtiö on toimii Suomen kaivosvastuujärjestelmän (TSM suomi) mukaisesti, kehittäen toimintaa jatkuvasti
 - TSM Suomi – www.kaivosvastuu.fi
- Yhtiön toiminta Suomen kaivosvastuujärjestelmää vasten varmennettiin ulkopuolisen toimesta joulukuussa 2024
 - Auditointi suoritetaan kolmen vuoden välein, seuraava vuonna 2027
- Yhtiö saavutti korkeimman tason AAA sidosryhmäyhteistyöstä, AA tason ympäristöstä sekä AA tason turvallisuudesta.



Kysymyksiä?

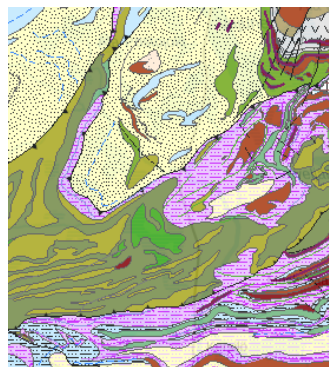
MALMINETSINTÄ

> MALMINETSINTÄ ON TUTKIMUSTOIMINTAA

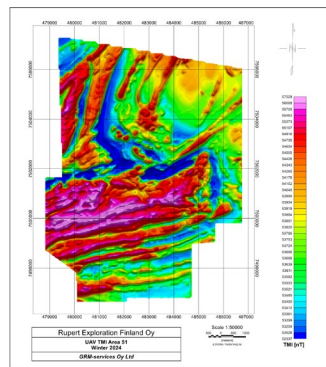
Pohjamoreeninäytteenotto



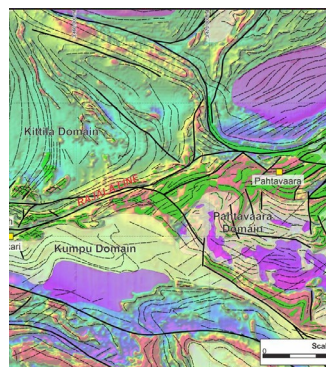
Timanttikairaus



Historiallisen datan keräys



Tarkennettu geofysiikka



Geologinen tulkinta



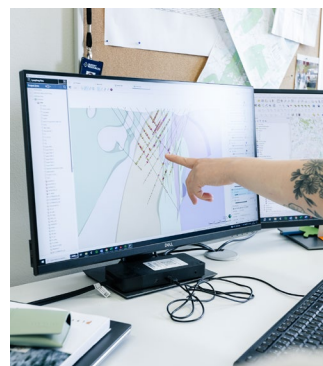
Kartoitus, kohteen luominen



Moreeni-näytteenotto



Timanttikairaus



Resurssikairaus

MALMINETSINTÄVARAUS

- Antaa yritykselle etuoikeuden hakea malminetsintälupaa alueelle
- Voimassa 12-24 kuukautta
- Vain ei-koneellinen malminetsintä sallittua:
 - Geologinen tulkinta
 - Historiallisen datan keräys
 - Kenttäkartoitus
 - Vähäinen näytteenotto
 - Ei-invasiivinen geofysiikka
- Varausmaksu 1€/ha suoritetaan kaivosviranomaiselle

MALMINETSINTÄLUPA

- Antaa yritykselle oikeuden suorittaa malminetsintää luvan piirissä olevalla alueella
- Antaa yritykselle etuoikeuden hakea kaivoslupaa alueelle
- Voimassa enimmillään 15 vuotta
 - 10 vuoden jälkeen saatava suostumus 50 % alueen maanomistajilta malminetsinnän jatkamiselle
- Koneellinen malminetsintä sallittua
 - Timanttikairaus
 - Pohjamoreeninäytteenotto
 - Luvan salliessa koekuoppien teko
- Yritys maksaa malminetsintäkorvauksia maanomistajille

> KORVAUKSET MALMINETSINNÄSTÄ

Malminetsintävaraus
Voimassa 12kk
1€/ha/vuosi
kaivosviranomaiselle

Malminetsintälupa
1-4 vuotta
20 €/ha/vuosi
maanomistajalle

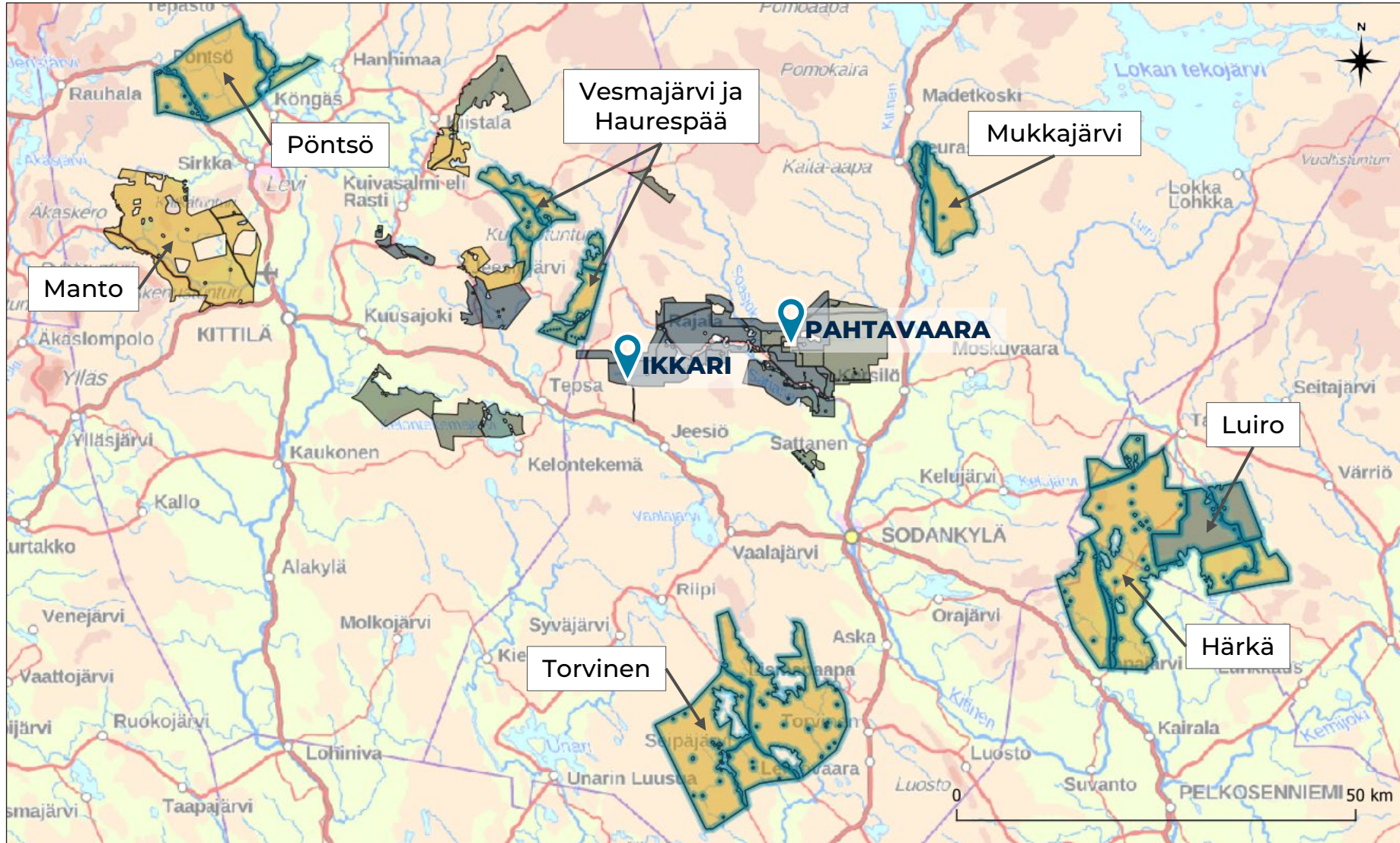
Malminetsintälupa
5-7 vuotta
30 €/ha/vuosi
maanomistajalle

Malminetsintälupa
7-10 vuotta
40 €/ha/vuosi
maanomistajalle

Malminetsintälupa
10-15 vuotta
50 €/ha/vuosi
maanomistajalle

Verohallinnon vahvistama
metsämaan laskennallinen tuotto
13.03€/ha

> YHTIÖN MALMINETSINTÄ- JA VARAUSALUEET



**MALMINETSINTÄ -
ALUEET**

Valid permits

238 km²

HAKEMUSALUEET

Permit applications

273 km²

VARAUSALUEET

Reservations

1093 km²

**UUDET
HAKEMUKSET 26.11.**

New applications

929 km²

Pohjamoreeninäytteenotto
suoritetaan koneellisesti
telakuorma-auton päälle
rakennetulla poravaunulla.



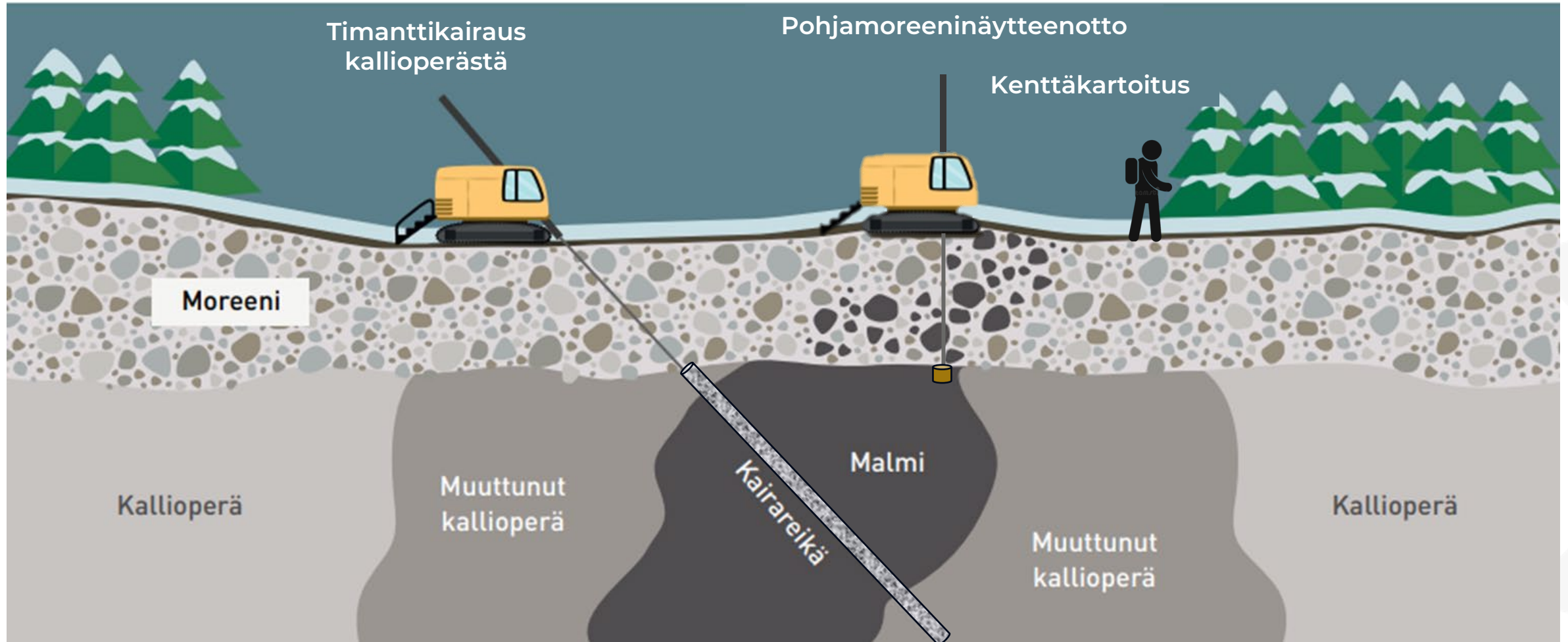
Timanttikairauksella kairataan
kairasydännäytettä, jotta saadaan näyte
kallioperästä tutkittavaksi.





**Kairauksesta jää
ulkohalkaisijaltaan 88.9 mm oleva
putki maahan, jonka suuaukko on
peitetty metallihatulla. **Kairauksen
päätyttyä** kairareiät tulpataan
teräksisen maakairausputken
paikalleen jäädessä
mansettitulpalla pohjaveden
maanpinnalle nousun estämiseksi.
Valmiit kairareiät merkitään
kepeillä ja kairaputket katkaistaan
mahdollisimman läheltä
maanpintaa.**

> MALMINETSINTÄ YLEISESTI



> MALMINETSINNÄN TAVOITE

Mitä me etsimme?

121049 - 1m @ >100 g/t Au from 232m



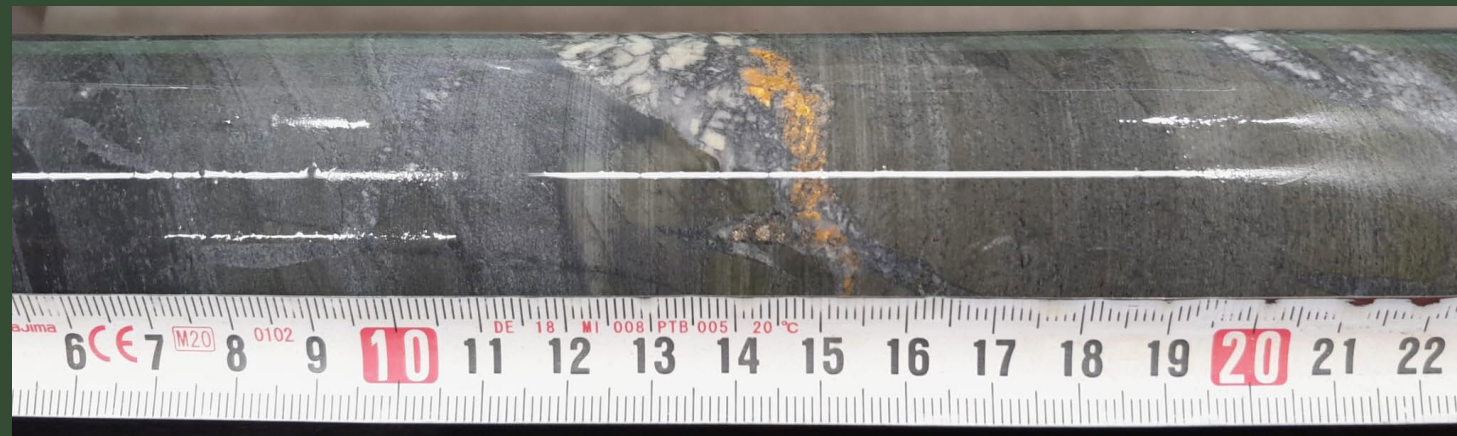
120033 - 1m @ 482 g/t Au from 150m



121116 - 1m @ 259 g/t Au from 105m



124006 - 2m @ 558.15 g/t Au from 104m



YMPÄRISTÖN JA YHTEISÖJEN HUOMIOINTI MALMINETSINNÄSSÄ

Ympäristö- ja luontoarvojen
kerääminen julkisista
tietokannoista

Malminetsintätöiden
suunnittelu alueen
ympäristö- ja luontoarvot
huomioiden

Malminetsinnän
tutkimussuunnitelma
viranomaisille

Keskustelu paliskuntien
kanssa malminetsinnän
suunnitelmista

Kirje maastotöistä
maanomistajille

Maastotöiden aloitus

Kairakoneiden tarkastukset
maastossa

Kairapaikkojen tarkastus
kairauksen jälkeen

Puustokorvaukset
maanomistajille

Vaikutusaluekysely
vuosittain maanomistajille

> MALMINETSINNÄN PÄÄPAINOALUEET KESÄLLÄ 2026

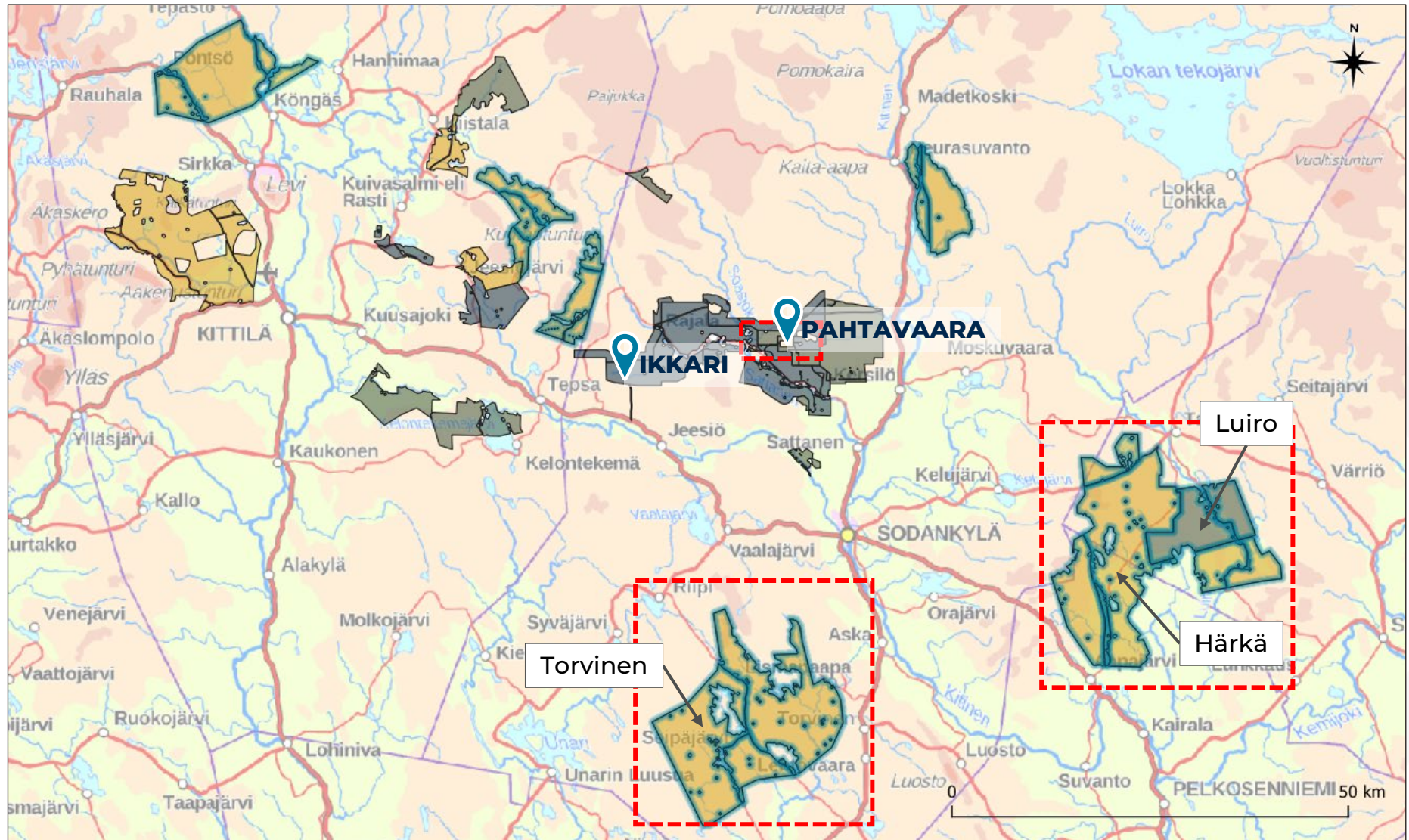
Malminetsintä kesällä 2026 koostuu:

Maaperänäytteenotosta

Geologisesta maastokartoituksesta

Geofysikaalisista mittauksista dronella lentäen ja maastossa

Geologisista maastokartoituksista





Kysymyksiä?



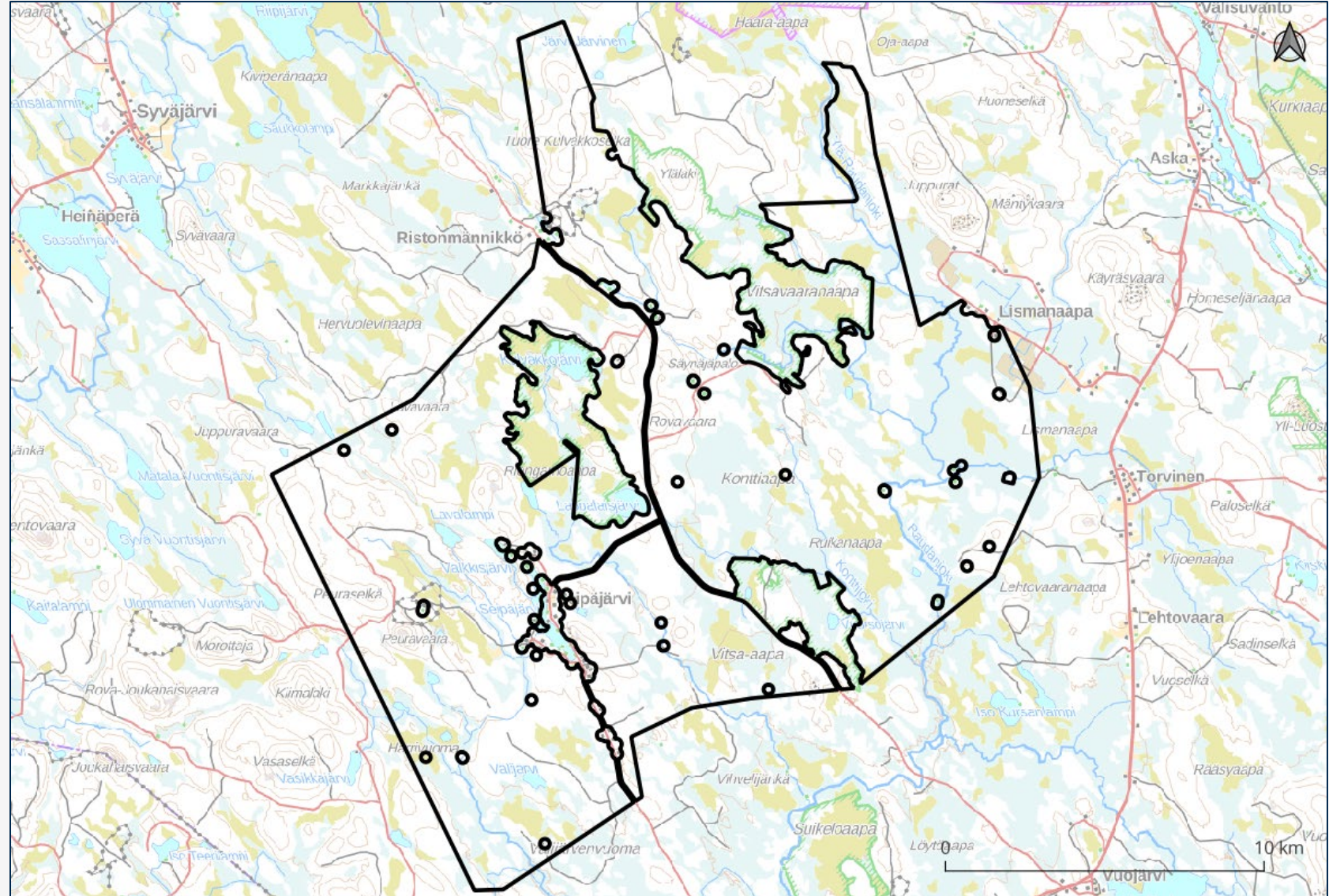
**TORVINEN VA2025:0062
SUUNNITELLUT
TUTKIMUKSET**

> VARAUSALUE

- Torvinen VA2025:0062
- Pinta-ala: 28 316.61 ha
- Varaus voimassa
22.1.2026 -25.11.2027

Varausaikana sallitut tutkimusmenetelmät:

- Kenttäkartoitus
- Pienimuotoinen
näytteenotto
- Ei-invasiivinen
geofysiikka



> GEOFYSIKAALISET MITTAUKSET

Magneettinen mittaus dronelennoilla

- Aloitus: 7.4.2025.
- Kesto: n. 2kk
- Urakoitsija: GRM-Services Oy
- Lentokorkeus: 20-40 m
- Lentonopeus: 35-60 km/h
- Linjaväli: 50 m
- Linjakilometrit: 5866 + 586 km
- Alueella liikkuu 2-4 henkilön maastoryhmä
- **Mittauksista ei jää jälkiä maastoon**
- Tutkimuksista keskusteltu Syväjärven paliskunnan kanssa

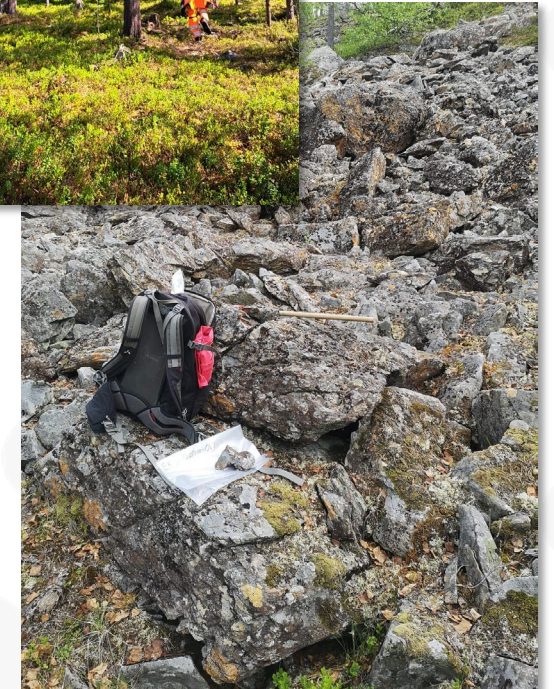


MAAPERÄNÄYTTEENOTTO

- Ajankohta: kesä-elokuu 2026
- Yhtiön näytteenottajat liikkuvat maastossa pareittain jalan tai mönkijällä (maastoliikennelupa)
- Maaperästä otetaan lapiolla kaivamalla noin 150 gramman näyte orgaanisen pintakerroksen alta, noin 15 cm syvyydeltä.
- Kuoppa tasoitetaan ja orgaaninen pintakerros palautetaan takaisin kuopan päälle.
- Näytteitä otetaan ennalta määriteltyjen näytteenottolinjojen perusteella noin 50–100 metrin välein.
- **Maaperänäytteenotosta ei jää merkittäviä jälkiä maastoon.**

LOHKARE- JA KALLIOPERÄKARTOITUS

- Ajankohta: kesä-elokuu 2026
- Yhtiön kartoittajat liikkuvat maastossa pareittain jalan
- Lohkareista tai kalliopaljastumista voidaan tarvittaessa ottaa kivivasaralla näytteitä, tyypillisesti kaksi noin nyrkin kokoista kivenpalasta laboratorioanalyysyjä varten
- **Kartoitustyöstä ei jää merkittäviä jälkiä maastoon**





Kysymyksiä?

VIESTINTÄ JA SIDOSRYHMÄTYÖ



TIEDOTUS

- Postituslista
- Nettisivut (www.ikkari.fi)
- Sosiaalinen media
- Tiedotustilaisuudet & kyläillat
- Paikalliset messut
- Lehtiöt
- Avoimet ovet



MIELIPITEIDEN KYSYMINEN

- Vaikutusaluekysely vuosittain
- www.ikkari.fi : Karttapalautejärjestelmä
- Palautteen kerääminen tilaisuuksissa ja tapahtumissa
- Teemahaastattelut ja kyselytutkimukset



YHTEISTYÖ

- Ikkarin YVA-pienryhmät
- Ikkarin YVA-ohjausryhmä
- Yhteispalaverit (esim. paliskunnat)



> YHTEISTYÖ PAIKALLISTEN YHTIÖIDEN KANSSA

Olemme luoneet uusia yhteistyömuotoja alueella toimivien malminetsintä- ja kaivosyhtiöiden kesken.

Kaivoskahvit

kuukausittain



Vuoden 2025 aikana on vietetty kuudet Kaivoskahvit ja ne ovat keränneet yhteensä **yli 250 osallistujaa**. Syksyllä 2025 aiheina ovat olleet Malminetsinnän lopettamisen vaiheet sekä Kalasto ja kalastus.

Vuoden 2026 aikana järjestetään Toimistokahvit Rupertin toimistolla Sodankylässä. Seuraavat Toimistokahvit torstaina 9.4.2026 klo 15 alkaen.

Malmisanomat

2 kertaa vuodessa



Olemme tuottaneet yhteistyössä eri malminetsintä- ja kaivannaisalan yhtiöiden kanssa Malmisanomat nyt neljä kertaa. Tiedotuslehti postitetaan **yli 20 000 kotitalouteen** Sompion ja Koti-Lapin liitelehtenä.

Uusin lehti ilmestynyt 5.11.2025

Malmimarkkinat

vuosittain



Malmimarkkinat pidetään vuosittain Sodankylän kunnanvirastolla. Kävijämäärä on ollut viime vuosina **yli 300 henkilöä**. Tapahtuman tuottamiseen osallistui yhteensä 27 yhtiötä ja yhteistyökumppania.

Seuraavat Malmimarkkinat
25.4.2026

**Yhteensä 25 sidosryhmätapaamista / tilaisuutta
vuoden 2025 aikana**

13

**kaikille sidosryhmille avointa
tilaisuutta**

12

kohdennettua tapaamista

1

**YVA-ohjausryhmän
kokous**

**Yhteensä
599
osallistujaa
vuoden 2025 tilaisuuksiin ja tapaamisiin**

37

**osallistujaa
Ikkarin
avoimiin oviin**

64

**osallistujaa
kaivos-
kahveille**

88

**osallistujaa
kyläiltoihin**

315

**osallistujaa
Malmimarkkinoille**

TULEVAT TAPAHTUMAT 2026

- **Toimistokahvit** 9.4.2025
- **Malmimarkkinat** 25.4.2025
- **Ikkarin avoimet ovet** elo-syyskuussa

Ilmoitamme tilaisuuksien tarkat ajankohdat ja paikat paikallislehti Sompiossa sekä verkkosivuillamme osoitteessa www.ikkari.fi



Kysymyksiä?

Kiitos mielenkiinnosta!

Jätäthän meille palautetta täyttämällä
palautelomakkeemme QR-koodin kautta.
Palautteen avulla voimme kehittää tilaisuuksiamme.

PALAUTELOMAKE:



@ikkari.fi



Rupert Resources



Rupert Resources



Rupert Resources